

附件 1

设施建设方案

一、项目名称：广州瑞满园农业科技有限公司面包虫养殖场项目设施农用地。

二、项目用地面积：大写叁仟陆佰贰拾叁点肆叁平方米（小写3623.43平方米）。

三、项目用地四至范围：北至耕地、西至园地、南至园地、东至耕地 详见宗地图 1。

四、设施用地面积：大写叁仟陆佰贰拾叁点肆叁平方米（小写3623.43平方米）。其中：

类型	用途	面积(平方米)		设施用地原地面积(平方米)					
				耕地		园地	林地	养殖水面	其他农用地
			基本农田		水田				
生产设施用地	规模化养殖中畜禽舍	3370.26	0			220			3150.26
附属设施用地	设施农业生产中必需配套的检验检疫监测	253.17	0						253.17
配套设施用地									

占用农用地、在设施农业生产结束后需复垦面积（计算土地复垦

保证金面积): 大写 叁仟陆佰贰拾叁点肆叁 平方米 (小写 3623.43 平方米)。

五、设施用地四至范围: 北至耕地、西至园地、南至园地、东至耕地 详见宗地图 2。

六、设施用地所属农村集体经济组织: 小楼镇江坳村上江三、四经济合作社。

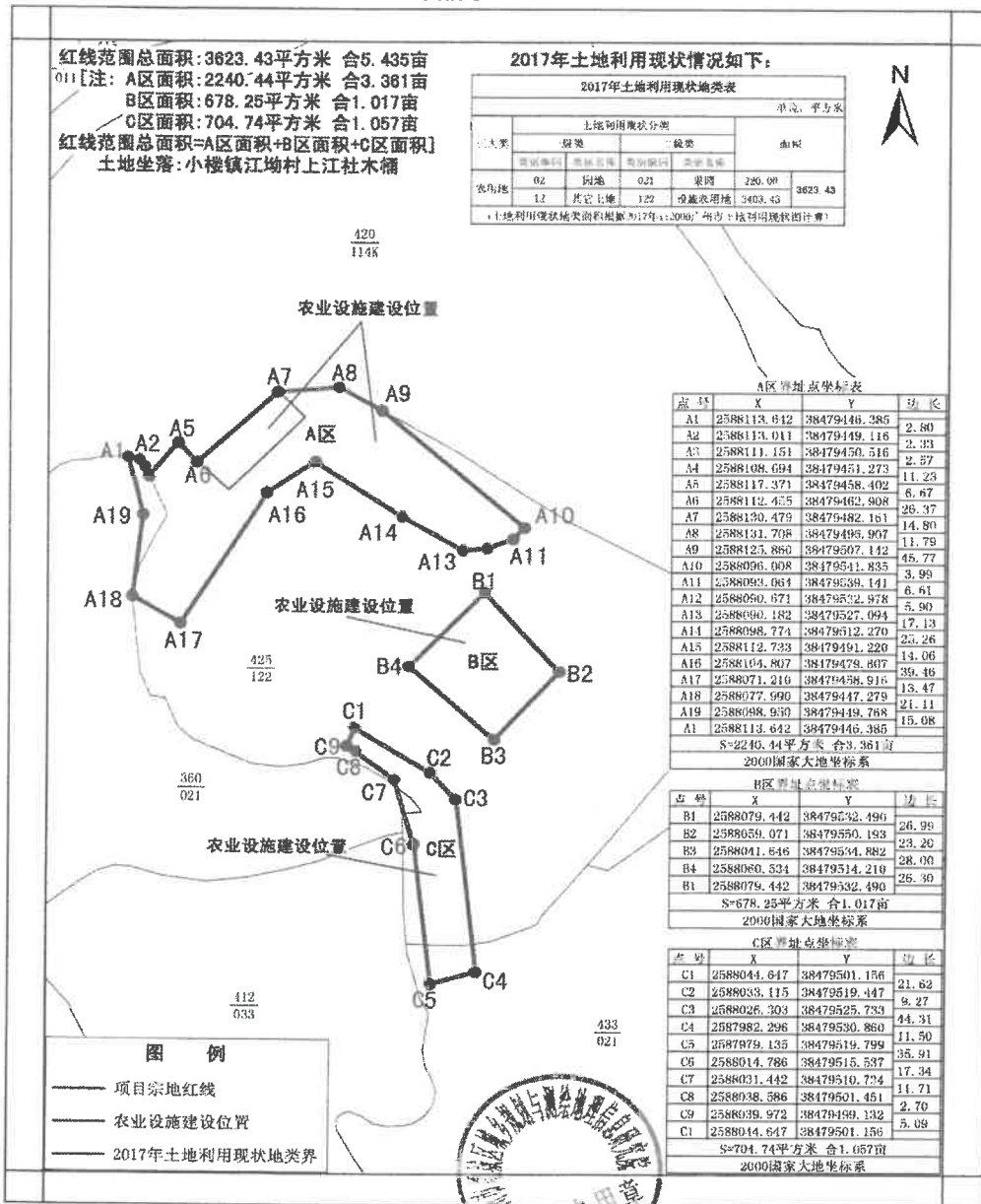
七、本建设方案由 广州瑞满园农业科技有限公司 制定。

宗地图 1

项目宗地图

广州瑞满园农业科技有限公司农业设施项目宗地图

1: 10000 图幅号: F49G015093



说明：

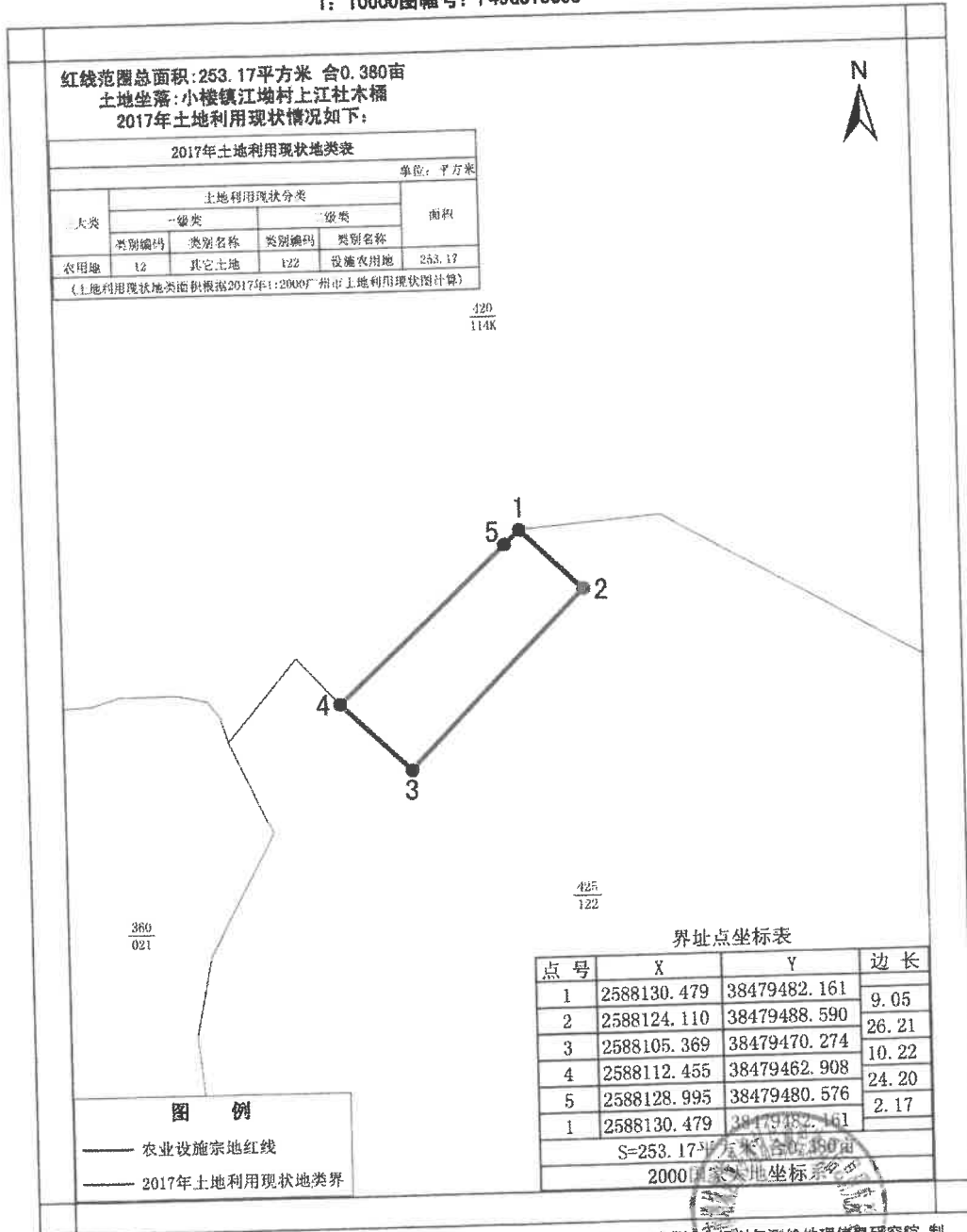
1. 项目用地宗地图应采用最新的土地利用现状图（局部）。图面顶端为图件名称和 1:10000 标准分幅图图幅号，左下角或左上角空白处加注图例，右下角加注主要坐标点坐标。底端左下角空白处加注制图员和制图日期。
2. 项目用地红线坐标采用与第二次全国土地调查、土地利用规划数据库统一的技术标准，采用 80 国家大地坐标，高斯克吕格投影方式，3 度分带（中央经线分别为 111° 、 114° 、 117° ）。

宗地图 2

农业设施宗地图

广州瑞满园农业科技有限公司农业设施宗地图(附属设施)

1: 10000图幅号: F49G015093



制图员: 蒋冠宇
 制图日期: 2019年1月4日

广州市增城区城乡规划与测绘地理信息研究院 制
 盖章日期: 2019年1月4日



瑞满园农业

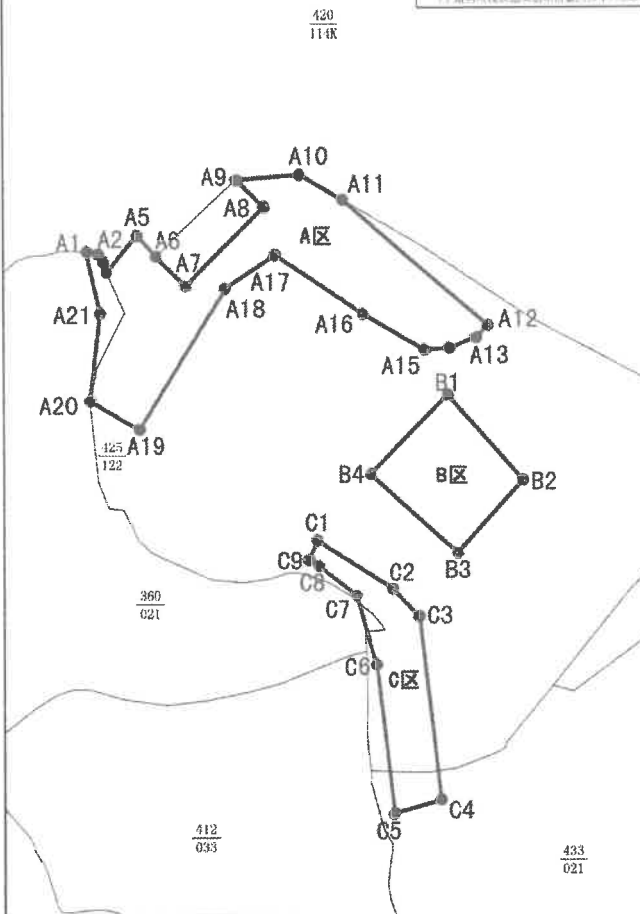
广州瑞满园农业科技有限公司农业设施宗地图(生产设施)

1: 10000图幅号: F49G015093

红线范围总面积: 3370.26平方米 合5.055亩
 [注: A区面积: 1987.27平方米 合2.981亩
 B区面积: 678.25平方米 合1.017亩
 C区面积: 704.74平方米 合1.057亩
 红线范围总面积=A区面积+B区面积+C区面积]
 土地坐落: 小楼镇江埗村上江社木桶

2017年土地利用现状情况如下:

2017年土地利用现状地类表					单位: 平方米	
地类	一级地类		二级地类		面积	
	代码	名称	代码	名称	宗地	图斑
农用地	02	耕地	091	其他	226.06	3370.26
	12	其他土地	122	设施农用地	3154.26	



点号	X	Y	边长
A1	2588113.642	38479446.385	2.80
A2	2588113.041	38479449.116	2.33
A3	2588111.151	38479450.519	2.37
A4	2588108.084	38479451.273	11.23
A5	2588117.371	38479458.402	4.87
A6	2588112.455	38479462.908	10.22
A7	2588105.369	38479470.274	26.21
A8	2588124.110	38479488.590	8.05
A9	2588130.479	38479482.161	14.80
A10	2588131.708	38479496.907	11.79
A11	2588125.860	38479507.142	45.77
A12	2588096.068	38479541.835	3.99
A13	2588083.064	38479539.141	8.81
A14	2588060.671	38479532.978	5.90
A15	2588090.162	38479527.091	17.19
A16	2588098.774	38479512.270	25.28
A17	2588112.733	38479491.220	14.09
A18	2588104.807	38479479.807	39.46
A19	2588071.210	38479458.916	13.47
A20	2588077.990	38479447.279	21.11
A21	2588098.950	38479448.789	15.68
A1	2588113.642	38479446.385	
S=1987.27平方米 合2.981亩			
2000国家大地坐标系			

点号	X	Y	边长
B1	2588079.442	38479532.490	26.99
B2	2588059.071	38479550.193	23.20
B3	2588041.648	38479534.882	28.60
B4	2588060.534	38479514.210	26.30
B1	2588079.442	38479532.490	
S=678.25平方米 合1.017亩			
2000国家大地坐标系			

点号	X	Y	边长
C1	2588044.647	38479501.156	21.62
C2	2588033.116	38479519.447	9.27
C3	2588026.303	38479525.733	44.31
C4	2587982.296	38479530.860	11.60
C5	2587979.135	38479519.799	36.91
C6	2588014.786	38479515.537	17.34
C7	2588031.442	38479510.734	11.71
C8	2588038.588	38479501.451	2.70
C9	2588039.972	38479499.132	5.09
C1	2588044.647	38479501.156	
S=704.74平方米 合1.057亩			
2000国家大地坐标系			

图例
 —— 农业设施宗地红线
 —— 2017年土地利用现状地类界

制图员: 蒋冠宇
 制图日期: 2019年1月4日



广州市增城区城乡规划与测绘地理信息研究院 制
 盖章日期: 2019年1月4日

说明：

1. 项目用地宗地图应采用最新的土地利用现状图（局部）。图面顶端为图件名称和 1:10000 标准分幅图图幅号，左下角或左上角空白处加注图例，右下角加注主要坐标点坐标。底端左下角空白处加注制图员和制图日期。
2. 项目用地红线坐标采用与第二次全国土地调查、土地利用规划数据库统一的技术标准，采用 80 国家大地坐标，高斯克吕格投影方式，3 度分带（中央经线分别为 111° 、 114° 、 117° ）。



