

广东省设施农业用地协议

广州 市 增城 区 中新 镇 钟岭村 村民委员会

协议编号： 202110201

签订日期： 2021年12月20日

甲方： 广州市增城区中新镇钟岭村村民委员会

组织机构代码： _____

地址： _____



乙方： 广州一衣口田生态养猪有限公司

身份证号码（组织机构代码）： 91440101063345268N

地址： 广州市增城区中新镇永兴村莲花出水（土名）

为支持现代设施农业健康发展，维护当事人合法权益，根据《中华人民共和国合同法》《中华人民共和国土地管理法》《中华人民共和国农村土地承包法》《自然资源部 农业农村关于设施农业用地管理有关问题的通知》（自然资规〔2019〕4号）《广东省自然资源厅 广东省农业农村厅关于加强和改进设施农业用地管理的通知》（粤自然资规字〔2020〕7号）等有关规定，经双方自愿平等协商同意订立本协议。

第一条 设施农业项目基本情况

设施农业项目名称：广州一衣口田生态养猪有限公司
农业设施项目设施农用地

项目用地面积：24.021 亩。

项目用地坐落：中新镇钟岭村、永兴村交界
详见宗地图 1

第二条 设施农业用地情况

甲方将其享有集体土地所有权（或国有土地承包经营权）的土地（四至为：东至一衣口田现有母猪栏舍，南至钟岭村原旧鸡场入口，西至钟岭村村道，北至永兴村一衣口田栏舍旁生产道路，地力等级为/，共（大写）贰拾肆点零贰壹 亩（小写24.021）以转包流转（转包、出租、转让、互换等）方式提供给乙方使用。详见宗地图 2

用地时间从2021年12月1日起至2026年11月30日止。

涉及使用永久基本农田/ 亩，县级自然资源部

门同意使用永久基本农田的文件编号为：_____ / _____。

久基本农田补划方案编制及补划落实相关费用由_____ / _____

承担。

设施农业用地涉及地类面积明细表

类型	用途	使用永久基本农田面积(亩)	设施农业用地原地类面积(亩)							
			耕地	水田	园地	林地	养殖坑塘	其他农用地	未利用地	建设用地
生产设施用地	禽畜(生猪养殖)	/	/	/	0.45	17.36	/	3.82	/	/
辅助设施用地	饲料、工具临时存储房、管理房等	/	/	/	0.004	2.39	/	/	/	/

第三条 土地交付标准、支付款项及要求

甲方应于 2021 年 12 月 1 日前将土地交付给乙方使用，交付标准为 现状。

乙方应于 / 年 / 月 / 日前支付 / 元作为协议定金，并于每年 / 月 / 日前分 / 次，按 / 元/亩，合计 / 元（大写 / ）价款支付给甲方。

甲方出具书面收执，所交定金可在最后一年的流转价款中抵

（备注：所有费用已算进土地租金中，按照土地租赁协议约定执行）。

第四条 耕地耕作层剥离再利用要求及期限

乙方使用设施农业用地涉及破坏耕地耕作层的，应在2026年11月30日前组织开展耕作层剥离再利用工作，具体再利用方向乙方需与乡镇政府（街道办）商定，相关费用由乙方承担。

第五条 土地恢复要求及期限

设施农业用地不再使用的，必须恢复原用途（原用途为耕地的必须恢复为耕地且不得低于原二级地类）。乡镇政府（街道办）综合考虑当地补充开发耕地、耕地提质改造等土地整治项目及设施拆除成本核定的土地恢复费用为人民币（大写肆拾肆万捌仟叁佰捌拾陆元（小写448386.96元）。乙方承诺在2026年11月30日前将土地恢复为原用途，土地恢复费用由乙方承担。乙方完成土地恢复后，向乡镇政府（街道办）提出验收申请，乡镇政府（街道办）应于接受申请后二十日之内协调有关部门开展土地恢复验收工作。若乙方未能履行土地恢复义务的，也可由乡镇政府（街道办）代为恢复，乙方支付土地恢复费用。

设施农业用地到期后不改变农业用途并循环利用的，地上农业设施归于农村集体经济组织统一管理；转为非农建设

用途的，按规定办理建设用地手续。

第六条 双方权利和义务

（一）甲方的权利和义务：

- 1.享有按时收取流转价款的权利；
- 2.该土地被依法征用、占用的，有权依法获得相应的补偿；
- 3.不得干涉和破坏乙方的生产和经营。
- 4.其他.....。

（二）乙方的权利和义务：

- 1.享有该土地的生产经营使用及产品处置收益权；
- 2.不得改变该土地的农业用途，不得用于非农建设；
- 3.保护和合理利用土地，不得给该土地造成永久性损坏，特别是不得破坏优质耕地和永久基本农田。
- 4.生态环境应符合国家和有关部门要求；
- 5.该土地被依法征用、占用的，有权依法获得相应的青苗及乙方建设的设施（建筑物）补偿；
- 6.落实土地恢复要求；
- 7.涉及耕地耕作层破坏的，需落实耕作层剥离再利用要求；
- 8.农业设施建设须符合建设安全、生物防疫、生态环保等要求，并通过建设工程监理等方式落实安全生产责任；
- 9.其他.....。

第七条 违约责任

- （一）乙方应按时足额向甲方支付土地使用价款，逾期

一日应向甲方支付应付款的0.5%作为滞纳金。逾期90日视为乙方单方面违约，甲方有权收回该土地使用权，以及没收合同定金、乙方已有投资、地上物等。

(二) 乙方设施农业用地涉及破坏耕作层而未尽耕作层剥离再利用义务的，擅自改变该土地用途或者不合理使用土地造成土地永久损坏的，经国家有关部门鉴定确认后，应承担土地功能恢复责任和相关法律责任。无法全部恢复的，乙方承担赔偿责任和相关法律责任，甲方有权收回土地经营权以及没收合同定金、乙方已有投资、地上物等。

(三) 甲方应按时向乙方交付土地，逾期一日甲方应向乙方支付流转价款的0.3%作为滞纳金。逾期30日视为甲方单方面违约，乙方可以解除本合同，甲方应双倍返还乙方所交定金，给乙方造成实际损失的，甲方还应承担赔偿责任。

(四) 甲方擅自干涉和破坏乙方生产经营，使乙方无法进行正常的生产经营活动的，乙方有权解除合同，甲方应双倍返还乙方所交定金，给乙方造成实际损失的，甲方还应承担赔偿责任。

第八条 争议解决

甲乙双方履行本协议过程中发生纠纷的，应有乡镇政府（街道办）组织调解，调解不成的，采取以下第二种方式解决方式：

(一) 向_____ / _____农村土地承包调解仲裁委员会申请仲裁；



(二) 向广州市增城区人民法院申请诉讼。

第九条 附则

本协议如有未尽事宜，经双方平等协商后，可以对本协议进行补充和修改，补充和修改的内容作为本协议的组成部分，具有与本协议同等的法律效力。

本协议自 2021 年 12 月 1 日起生效，一式三份，甲乙双方、乡镇政府（街道办）各一份。

甲方：  (签字盖章)

乙方： (签字盖章)


签订日期： 2021 年 12 月 20 日

附：补充协议或协议修改内容

甲方：



(签字盖章)

乙方：

(签字盖章)



2021年12月20日



宗地图 1

项目宗地图

不低于 1:2000 勘测定界图

(贴图件处)

说明:

1.项目用地宗地图应采用最新年度土地利用现状图(局部)。图面顶端为图件名称和 1:10000 标准分幅图图幅号,左下角或左上角空白处加注图例,右下角加注主要坐标点坐标。底端左下角空白处加注制图员和制图日期,底端右下角空白处加盖区级自然资源行政主管部门公章及盖章日期。

2.项目用地红线坐标采用最新年度土地变更调查数据成果、国土空间规划数据库统一的技术标准,采用 2000 国家大地坐标,高斯克吕格投影方式,3 度分带(中央经线分别为 111° 、 114° 、 117°)。



宗地图 2

农业设施宗地图

不低于 1:2000 勘测定界图

(贴图件处)

说明:

1.农业设施宗地图应采用最新年度土地利用现状图(局部)。图面顶端为图件名称和 1:10000 标准分幅图图幅号,左下角或左上角空白处加注图例,右下角加注主要坐标点坐标。底端左下角空白处加注制图员和制图日期,底端右下角空白处加盖区级自然资源行政主管部门公章及盖章日期。

2.项目用地红线坐标采用最新年度土地变更调查数据成果、国土空间规划数据库统一的技术标准,采用 2000 国家大地坐标,高斯克吕格投影方式,3 度分带(中央经线分别为 111° 、 114° 、 117°)。

广州一衣口田生态养猪有限公司农业设施项目宗地图

1: 10000图幅号: F49G016090

土地坐落: 广州市增城区中新镇钟岭村北坑山、木杓岭 (土名)
 红线范围总面积: 16013.82平方米 合24.021亩
 [注: A区面积: 2391.74平方米
 B区面积: 13622.08平方米
 红线范围总面积=A区面积+B区面积]

2018年土地利用现状地类表

2018年土地利用现状地类表					
单位: 平方米					
三大类	土地利用现状分类		二级类		面积
	类别编码	类别名称	类别编码	类别名称	
农用地	02	园地	021	果园	304.18
	03	林地	031	有林地	13161.88
	10	交通用地	104	农村道路	717.77
	11	水域及水利设施用地	117	沟渠	59.50
	12	其它土地	122	设施农用地	1770.49
					16013.82

(土地利用现状地类面积根据2018年1:2000广州市土地利用现状图计算)

A区 农业设施建设位置(生产设施)

B区界址点坐标表

点号	X	Y	边长
B1	2582317.045	38459947.121	118.08
B2	2582319.759	38460065.169	8.88
B3	2582311.696	38460068.892	30.40
B4	2582321.244	38460097.754	1.14
B5	2582320.846	38460098.820	1.95
B6	2582320.376	38460100.711	5.95
B7	2582315.626	38460097.126	4.48
B8	2582311.207	38460096.390	5.84
B9	2582305.560	38460097.863	16.03
B10	2582291.076	38460104.737	10.42
B11	2582283.711	38460112.102	4.21
B12	2582281.909	38460115.905	1.45
B13	2582281.290	38460117.212	9.95
B14	2582280.029	38460127.077	4.29
B15	2582279.047	38460131.250	3.68
B16	2582276.837	38460134.197	5.58
B17	2582272.131	38460137.192	4.05
B18	2582268.191	38460136.263	7.65
B19	2582261.258	38460133.028	3.87
B20	2582257.751	38460131.392	26.22
B21	2582235.699	38460117.213	2.09
B22	2582234.250	38460115.706	0.85
B23	2582234.530	38460114.907	0.95
B24	2582234.844	38460114.009	2.82
B25	2582237.192	38460112.440	0.02
B26	2582237.205	38460112.430	6.98
B27	2582242.215	38460107.570	5.57
B28	2582245.165	38460102.850	0.61
B29	2582245.203	38460102.244	1.61
B30	2582245.305	38460100.640	2.05
B31	2582244.575	38460098.720	0.03
B32	2582244.561	38460098.692	8.60
B33	2582239.260	38460091.924	3.99
B34	2582238.085	38460088.110	1.78
B35	2582238.235	38460086.340	1.27
B36	2582238.975	38460085.310	7.92
B37	2582245.101	38460080.289	0.04
B38	2582245.057	38460080.286	1.04
B39	2582245.864	38460079.625	3.46
B40	2582247.529	38460076.596	0.53
B41	2582247.729	38460076.109	3.07
B42	2582248.892	38460073.265	3.36
B43	2582249.346	38460069.935	5.57
B44	2582248.599	38460064.417	4.77
B45	2582249.535	38460059.736	4.22
B46	2582249.718	38460055.522	5.00
B47	2582248.985	38460050.575	3.74
B48	2582247.690	38460047.061	9.19
B49	2582256.397	38460044.117	23.27
B50	2582266.108	38460065.266	23.39
B51	2582278.812	38460084.901	11.03
B52	2582288.646	38460079.905	20.89
B53	2582280.097	38460060.845	12.21
B54	2582275.101	38460049.709	19.09
B55	2582270.088	38460031.294	12.00
B56	2582266.877	38460019.733	4.69
B57	2582266.447	38460015.064	2.82
B58	2582267.666	38460012.516	11.52
B59	2582265.998	38460001.120	30.15
B60	2582260.271	38459971.516	8.17
B61	2582262.130	38459963.560	6.97
B62	2582264.514	38459957.008	13.69
B63	2582272.582	38459945.949	14.81
B64	2582260.793	38459936.984	7.47
B65	2582256.207	38459942.884	7.37
B66	2582252.490	38459949.243	6.17
B67	2582249.014	38459954.341	6.35
B68	2582247.354	38459960.475	4.53
B69	2582245.563	38459964.640	3.75
B70	2582243.570	38459967.822	4.97
B71	2582239.134	38459970.072	3.23
B72	2582236.945	38459972.451	3.58
B73	2582235.204	38459975.576	13.92
B74	2582235.750	38459989.486	11.93
B75	2582223.819	38459989.750	4.30
B76	2582222.802	38459993.928	6.82
B77	2582221.683	38460000.657	0.99
B78	2582221.753	38460001.640	0.90
B79	2582220.982	38460002.103	4.12
B80	2582218.301	38459998.975	5.86
B81	2582216.513	38459993.390	6.08
B82	2582212.939	38459988.474	1.82
B83	2582212.409	38459986.732	0.41
B84	2582212.820	38459986.704	11.62
B85	2582218.987	38459976.856	6.21
B86	2582221.605	38459971.227	5.91
B87	2582221.820	38459965.316	5.49
B88	2582220.249	38459960.052	9.52
B89	2582217.567	38459950.916	8.16
B90	2582211.090	38459945.952	10.09
B91	2582201.173	38459947.804	8.57
B92	2582194.385	38459942.570	7.93
B93	2582200.729	38459937.804	14.65
B94	2582211.250	38459927.612	14.59
B95	2582224.735	38459922.032	8.59
B96	2582232.690	38459918.779	10.64
B97	2582243.314	38459919.280	15.31
B98	2582258.054	38459923.413	7.56
B99	2582265.607	38459923.833	2.91
B100	2582266.707	38459921.144	4.82
B101	2582269.534	38459917.241	3.63
B102	2582272.475	38459915.116	3.46
B103	2582275.713	38459913.907	3.31
B104	2582278.929	38459914.674	12.26
B105	2582291.144	38459913.639	5.38
B106	2582296.478	38459914.330	29.68
B107	2582310.792	38459940.333	9.23
B1	2582317.045	38459947.121	118.08

点号	X	Y	边长
B58	2582267.666	38460012.516	11.52
B59	2582265.998	38460001.120	30.15
B60	2582260.271	38459971.516	8.17
B61	2582262.130	38459963.560	6.97
B62	2582264.514	38459957.008	13.69
B63	2582272.582	38459945.949	14.81
B64	2582260.793	38459936.984	7.47
B65	2582256.207	38459942.884	7.37
B66	2582252.490	38459949.243	6.17
B67	2582249.014	38459954.341	6.35
B68	2582247.354	38459960.475	4.53
B69	2582245.563	38459964.640	3.75
B70	2582243.570	38459967.822	4.97
B71	2582239.134	38459970.072	3.23
B72	2582236.945	38459972.451	3.58
B73	2582235.204	38459975.576	13.92
B74	2582235.750	38459989.486	11.93
B75	2582223.819	38459989.750	4.30
B76	2582222.802	38459993.928	6.82
B77	2582221.683	38460000.657	0.99
B78	2582221.753	38460001.640	0.90
B79	2582220.982	38460002.103	4.12
B80	2582218.301	38459998.975	5.86
B81	2582216.513	38459993.390	6.08
B82	2582212.939	38459988.474	1.82
B83	2582212.409	38459986.732	0.41
B84	2582212.820	38459986.704	11.62
B85	2582218.987	38459976.856	6.21
B86	2582221.605	38459971.227	5.91
B87	2582221.820	38459965.316	5.49
B88	2582220.249	38459960.052	9.52
B89	2582217.567	38459950.916	8.16
B90	2582211.090	38459945.952	10.09
B91	2582201.173	38459947.804	8.57
B92	2582194.385	38459942.570	7.93
B93	2582200.729	38459937.804	14.65
B94	2582211.250	38459927.612	14.59
B95	2582224.735	38459922.032	8.59
B96	2582232.690	38459918.779	10.64
B97	2582243.314	38459919.280	15.31
B98	2582258.054	38459923.413	7.56
B99	2582265.607	38459923.833	2.91
B100	2582266.707	38459921.144	4.82
B101	2582269.534	38459917.241	3.63
B102	2582272.475	38459915.116	3.46
B103	2582275.713	38459913.907	3.31
B104	2582278.929	38459914.674	12.26
B105	2582291.144	38459913.639	5.38
B106	2582296.478	38459914.330	29.68
B107	2582310.792	38459940.333	9.23
B1	2582317.045	38459947.121	118.08

农业设施建设位置(生产设施)

农业设施建设位置(辅助设施)

A区界址点坐标表

A区界址点坐标表

点号	X	Y	边长
A1	2582656.235	38460257.535	7.12
A2	2582658.978	38460264.109	4.62
A3	2582657.825	38460268.580	86.06
A4	2582616.225	38460343.914	3.00
A5	2582614.366	38460346.272	25.65
A6	2582595.431	38460363.572	4.74
A7	2582592.929	38460367.594	21.62
A8	2582586.907	38460388.355	0.86
A9	2582586.764	38460389.204	9.30
A10	2582586.280	38460398.491	13.66
A11	2582596.489	38460407.573	18.34
A12	2582614.569	38460404.490	7.87
A13	2582617.279	38460411.884	34.81
A14	2582582.774	38460416.504	0.55
A15	2582582.226	38460416.573	5.35
A16	2582582.226	38460411.226	13.27
A17	2582583.575	38460398.029	4.27
A18	2582579.701	38460399.830	11.44
A19	2582580.297	38460388.404	1.44
A20	2582580.536	38460386.988	22.08

点号	X	Y	边长
A20	2582580.536	38460386.988	22.08
A21	2582586.686	38460365.783	8.26
A22	2582591.047	38460358.773	24.99
A23	2582609.496	38460341.917	2.19
A24	2582610.853	38460340.196	82.37
A25	2582650.673	38460268.086	8.14
A26	2582649.512	38460260.026	51.72
A27	2582612.757	38460223.645	5.00
A28	2582609.828	38460219.593	53.95
A29	2582585.815	38460171.277	6.90
A30	2582580.023	38460167.536	32.95
A31	2582547.094	38460166.302	7.63
A32	2582551.331	38460159.957	31.33
A33	2582582.641	38460161.129	0.80
A34	2582583.442	38460161.194	8.75
A35	2582590.578	38460166.256	56.33
A36	2582615.649	38460216.700	2.87
A37	2582617.329	38460219.025	54.74
A1	2582656.235	38460257.535	7.12

S=2391.74平方米 合3.588亩

S=13622.08平方米 合20.433亩

图例

广州一农口田生态养猪有限公司农业设施宗地图(生产设施)

1: 10000图幅号: F49G016090

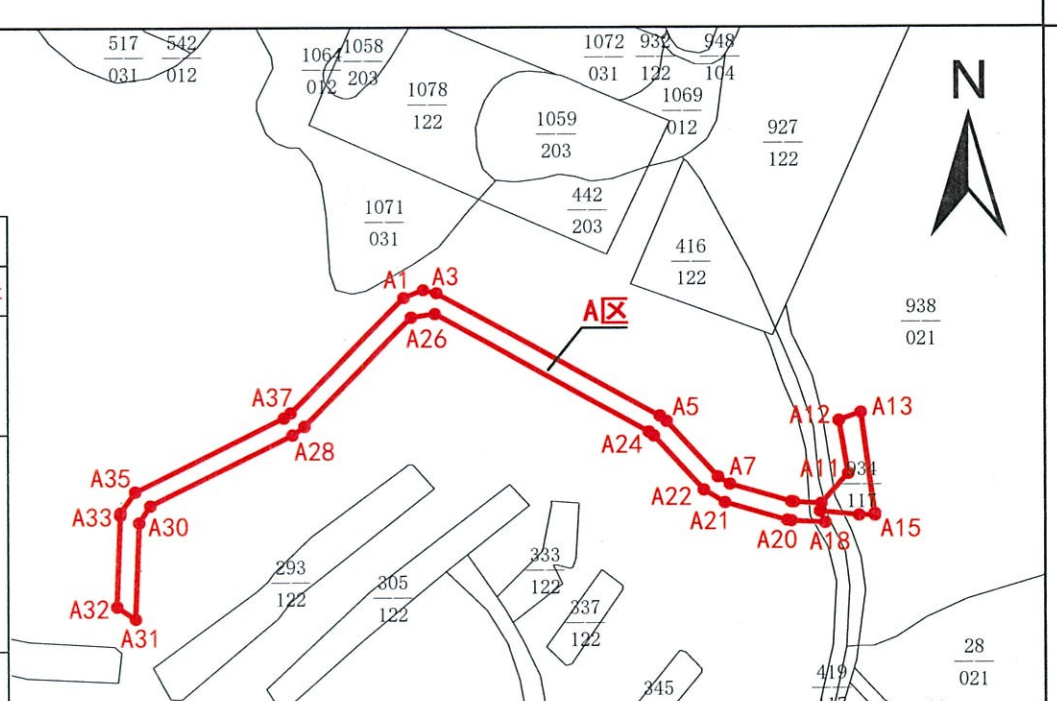
土地坐落: 广州市增城区中新镇钟岭村北坑山、木杓岭(土名)
 红线范围总面积: 14415.82平方米 合21.624亩
 [注: A区面积: 2391.74平方米
 B区面积: 12024.08平方米
 红线范围总面积=A区面积+B区面积]

2018年土地利用现状地类表

单位: 平方米

三大类	土地利用现状分类				面积
	一级类		二级类		
	类别编码	类别名称	类别编码	类别名称	
农用地	02	园地	021	果园	301.49
	03	林地	031	有林地	11566.57
	10	交通用地	104	农村道路	717.77
	11	水域及水利设施用地	117	沟渠	59.50
	12	其它土地	122	设施农用地	1770.49
					14415.82

(土地利用现状地类面积根据2018年1:2000广州市土地利用现状图计算)



图例

- 农业设施建设位置
- 2018年土地利用现状地类界

B区界址点坐标表

点号	X	Y	边长
B39	2582252.490	38459949.243	6.17
B40	2582249.014	38459954.341	6.35
B41	2582247.354	38459960.475	4.53
B42	2582245.563	38459964.640	3.75
B43	2582243.570	38459967.822	4.97
B44	2582239.134	38459970.072	3.23
B45	2582236.945	38459972.451	3.58
B46	2582235.204	38459975.576	13.92
B47	2582235.750	38459989.486	11.93
B48	2582223.819	38459989.750	4.30
B49	2582222.802	38459993.928	6.82
B50	2582221.683	38460000.657	0.99
B51	2582221.753	38460001.640	0.90
B52	2582220.982	38460002.103	4.12
B53	2582218.301	38459998.975	5.86
B54	2582216.513	38459993.390	6.08
B55	2582212.939	38459988.474	1.82
B56	2582212.409	38459986.732	0.41
B57	2582212.820	38459986.704	11.62
B58	2582218.987	38459976.856	6.21
B59	2582221.605	38459971.227	5.91
B60	2582221.820	38459965.316	5.49
B61	2582220.249	38459960.052	9.52
B62	2582217.567	38459950.916	8.16
B63	2582211.090	38459945.952	10.09
B64	2582201.173	38459947.804	8.57
B65	2582194.385	38459942.570	7.93
B66	2582200.729	38459937.804	14.65
B67	2582211.250	38459927.612	14.59
B68	2582224.735	38459922.032	8.59
B69	2582232.690	38459918.779	10.64
B70	2582243.314	38459919.280	15.31
B71	2582258.054	38459923.413	7.56
B72	2582265.607	38459923.833	2.91
B73	2582266.707	38459921.144	4.82
B74	2582269.534	38459917.241	3.63
B75	2582272.475	38459915.116	3.46
B76	2582275.713	38459913.907	3.31
B77	2582278.929	38459914.674	12.26
B78	2582291.144	38459913.639	5.38
B79	2582296.478	38459914.330	29.68
B80	2582310.792	38459940.333	9.23
B1	2582317.045	38459947.121	118.08

B区界址点坐标表

点号	X	Y	边长
B1	2582317.045	38459947.121	118.08
B2	2582319.759	38460065.169	8.88
B3	2582311.696	38460068.892	30.40
B4	2582321.244	38460097.754	1.14
B5	2582320.846	38460098.820	1.95
B6	2582320.376	38460100.711	5.95
B7	2582315.626	38460097.126	4.48
B8	2582311.207	38460096.390	5.84
B9	2582305.560	38460097.863	16.03
B10	2582291.076	38460104.737	7.96
B11	2582285.446	38460110.367	50.12
B12	2582245.864	38460079.625	3.46
B13	2582247.529	38460076.596	0.53
B14	2582247.729	38460076.109	3.07
B15	2582248.892	38460073.265	3.36
B16	2582249.346	38460069.935	5.57
B17	2582248.599	38460064.417	4.77
B18	2582249.535	38460059.736	4.22
B19	2582249.718	38460055.522	5.00
B20	2582248.985	38460050.575	3.74
B21	2582247.690	38460047.061	9.19
B22	2582256.397	38460044.117	23.27
B23	2582266.108	38460065.266	23.39
B24	2582278.812	38460084.901	11.03
B25	2582288.646	38460079.905	20.89
B26	2582280.097	38460060.845	12.21
B27	2582275.101	38460049.709	19.09
B28	2582270.088	38460031.294	12.00
B29	2582266.877	38460019.733	4.69
B30	2582266.447	38460015.064	2.82
B31	2582267.666	38460012.516	11.52
B32	2582265.998	38460001.120	30.15
B33	2582260.271	38459971.516	8.17
B34	2582262.130	38459963.560	6.97
B35	2582264.514	38459957.008	13.69
B36	2582272.582	38459945.949	14.81
B37	2582260.793	38459936.984	7.47
B38	2582256.207	38459942.884	7.37
B39	2582252.490	38459949.243	7.37

A区界址点坐标表

点号	X	Y	边长
A1	2582656.235	38460257.535	7.12
A2	2582658.978	38460264.109	4.62
A3	2582657.825	38460268.580	86.06
A4	2582616.225	38460343.914	3.00
A5	2582614.366	38460346.272	25.65
A6	2582595.431	38460363.572	4.74
A7	2582592.929	38460367.594	21.62
A8	2582586.907	38460388.355	0.86
A9	2582586.764	38460389.204	9.30
A10	2582586.280	38460398.491	13.66
A11	2582596.489	38460407.573	18.34
A12	2582614.569	38460404.490	7.87
A13	2582617.279	38460411.884	34.81
A14	2582582.774	38460416.504	0.55
A15	2582582.226	38460416.573	5.35
A16	2582582.226	38460411.226	13.27
A17	2582583.575	38460398.029	4.27
A18	2582579.701	38460399.830	11.44
A19	2582580.297	38460388.404	1.44
A20	2582580.536	38460386.988	1.44

点号	X	Y	边长
A20	2582580.536	38460386.988	22.08
A21	2582586.686	38460365.783	8.26
A22	2582591.047	38460358.773	24.99
A23	2582609.496	38460341.917	2.19
A24	2582610.853	38460340.196	82.37
A25	2582650.673	38460268.086	8.14
A26	2582649.512	38460260.026	51.72
A27	2582612.757	38460223.645	5.00
A28	2582609.828	38460219.593	53.95
A29	2582585.815	38460171.277	6.90
A30	2582580.023	38460167.536	32.95
A31	2582547.094	38460166.302	7.63
A32	2582551.331	38460159.957	31.33
A33	2582582.641	38460161.129	0.80
A34	2582583.442	38460161.194	8.75
A35	2582590.578	38460166.256	56.33
A36	2582615.649	38460216.700	2.87
A37	2582617.329	38460219.025	54.74
A1	2582656.235	38460257.535	1.44

S=2391.74平方米 合3.588亩

S=12024.08平方米 合18.036亩

广州一衣口田生态养猪有限公司农业设施宗地图(辅助设施)

1: 10000图幅号: F49G016090

土地坐落: 广州市增城区中新镇钟岭村北坑山、木杓岭(土名)
 红线范围用地面积: 1598.00平方米 合2.397亩



2018年土地利用现状地类表

单位: 平方米

三大类	土地利用现状分类				面积
	一级类		二级类		
	类别编码	类别名称	类别编码	类别名称	
农用地	02	园地	021	果园	2.69
	03	林地	031	有林地	1595.31
					1598.00

306
114K

(土地利用现状地类面积根据2018年1:2000广州市土地利用现状图计算)



界址点坐标表

点号	X	Y	边长
1	2582285.446	38460110.367	2.45
2	2582283.711	38460112.102	4.21
3	2582281.909	38460115.905	1.45
4	2582281.290	38460117.212	9.95
5	2582280.029	38460127.077	4.29
6	2582279.047	38460131.250	3.68
7	2582276.837	38460134.197	5.58
8	2582272.131	38460137.192	4.05
9	2582268.191	38460136.263	7.65
10	2582261.258	38460133.028	3.87
11	2582257.751	38460131.392	26.22
12	2582235.699	38460117.213	2.09
13	2582234.250	38460115.706	0.85
14	2582234.530	38460114.907	0.95
15	2582234.844	38460114.009	2.82
16	2582237.192	38460112.440	0.02
17	2582237.205	38460112.430	6.98
18	2582242.215	38460107.570	5.57
19	2582245.165	38460102.850	0.61
20	2582245.203	38460102.244	1.61
21	2582245.305	38460100.640	2.07
22	2582244.568	38460098.701	8.61
23	2582239.260	38460091.924	3.99
24	2582238.085	38460088.110	1.78
25	2582238.235	38460086.340	1.27
26	2582238.975	38460085.310	7.92
27	2582245.101	38460080.289	0.04
28	2582245.057	38460080.286	1.04
29	2582245.864	38460079.625	50.12
1	2582285.446	38460110.367	

S=1598.00平方米 合2.397亩

2000国家大地坐标系
 制图员: 黎翠仪
 制图日期: 2021年09月09日

比例尺 1:1000

城乡院(广州)有限公司 制
 盖章日期: 2021年09月09日

(2)