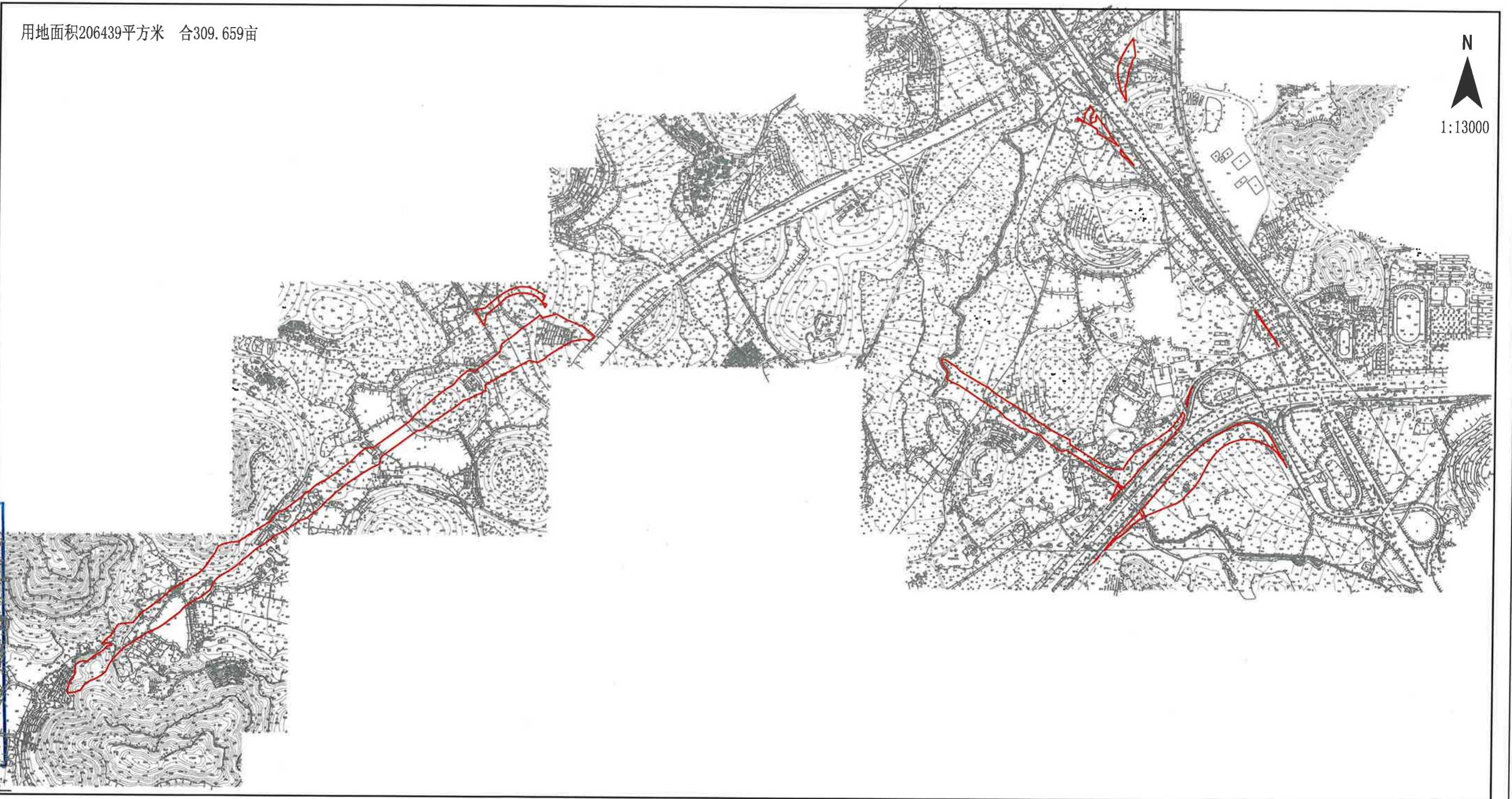


征地补偿安置方案公告位置示意图

土地坐落：广州市增城区荔湖街道

西瓜岭村股份经济联合社、西瓜岭村第一股份经济合作社、西瓜岭村第二股份经济合作社、西瓜岭村第三股份经济合作社、西瓜岭村第四股份经济合作社、西瓜岭村第五股份经济合作社、西瓜岭村第六股份经济合作社、西瓜岭村第七股份经济合作社
西瓜岭村第八股份经济合作社、西瓜岭村第十股份经济合作社、西瓜岭村第十一股份经济合作社、西瓜岭村第十二股份经济合作社、太平村股份经济联合社、太平村东厂股份经济合作社、太平村广隆股份经济合作社、太平村海寮股份经济合作社
太平村坡肚股份经济合作社、太平村新广股份经济合作社、太平村鹰咀股份经济合作社、太平村鹞岗岭股份经济合作社、三联村大巷股份经济合作社、三联村股份经济联合社、三联村新巷股份经济合作社、三联村郑村股份经济合作社

用地面积206439平方米 合309.659亩



测绘出图专用章

单位名称：广州国测规划信息技术有限公司

地址：广州市增城区荔湖街道荔湖大道108号

统一社会信用代码：91440113MA5A964R1Q

法定代表人：何志军

资质证书编号：GS(粤)测字[2014]0110号

广州国测规划信息技术有限公司

征地补偿安置方案公告位置示意图

土地坐落：广州市增城区朱村街道

山田村股份经济联合社、山田村第一股份经济合作社、山田村第二股份经济合作社、山田村第四股份经济合作社、山田村第五股份经济合作社、山田村第七股份经济合作社、山田村第八股份经济合作社、山田村第十二股份经济合作社、山田村第十三股份经济合作社、横塍村股份经济联合社、横塍村角牛股份经济合作社、横塍村第一股份经济合作社、横塍村第二股份经济合作社、横塍村第三股份经济合作社、横塍村第四股份经济合作社、横塍村第五股份经济合作社、横塍村第六股份经济合作社、横塍村第七股份经济合作社、横塍村第八股份经济合作社、山田村布隆股份经济合作社

用地面积750966平方米 合1126.449亩

N
1:21000



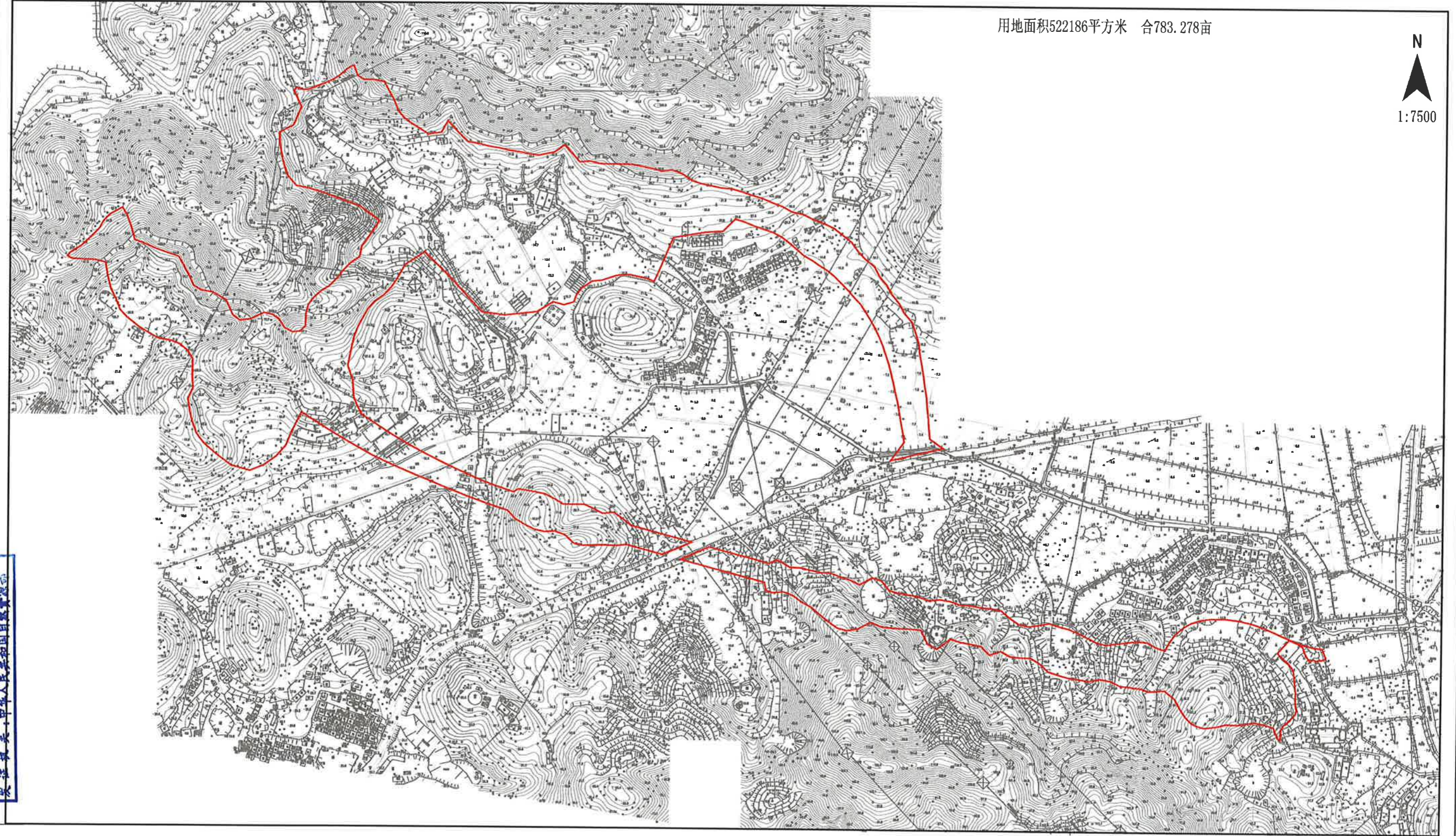
测绘出图专用章
单位名称：广州国测规划信息技术有限公司
广州国测规划信息技术有限公司
中华人民共和国自然资源部
广东省自然资源厅
广州市规划和自然资源局

征地补偿安置方案公告位置示意图

土地坐落：广州市增城区宁西街道

石迳村股份经济联合社、石迳村龟岭股份经济合作社、石迳村上坊股份经济合作社、石迳村中坊股份经济合作社、石迳村下坊股份经济合作社、斯庄村股份经济联合社、斯庄村第一股份经济合作社、斯庄村第二股份经济合作社、斯庄村第三股份经济合作社、斯庄村第四股份经济合作社

用地面积522186平方米 合783.278亩



N
1:7500

测绘出图专用章

广州国测规信信息技术有限公司
单位名称：广州国测规信信息技术有限公司
地址：广州市增城区宁西街道石迳村
法定代表人：关洪
统一社会信用代码：91440113MA5A000000

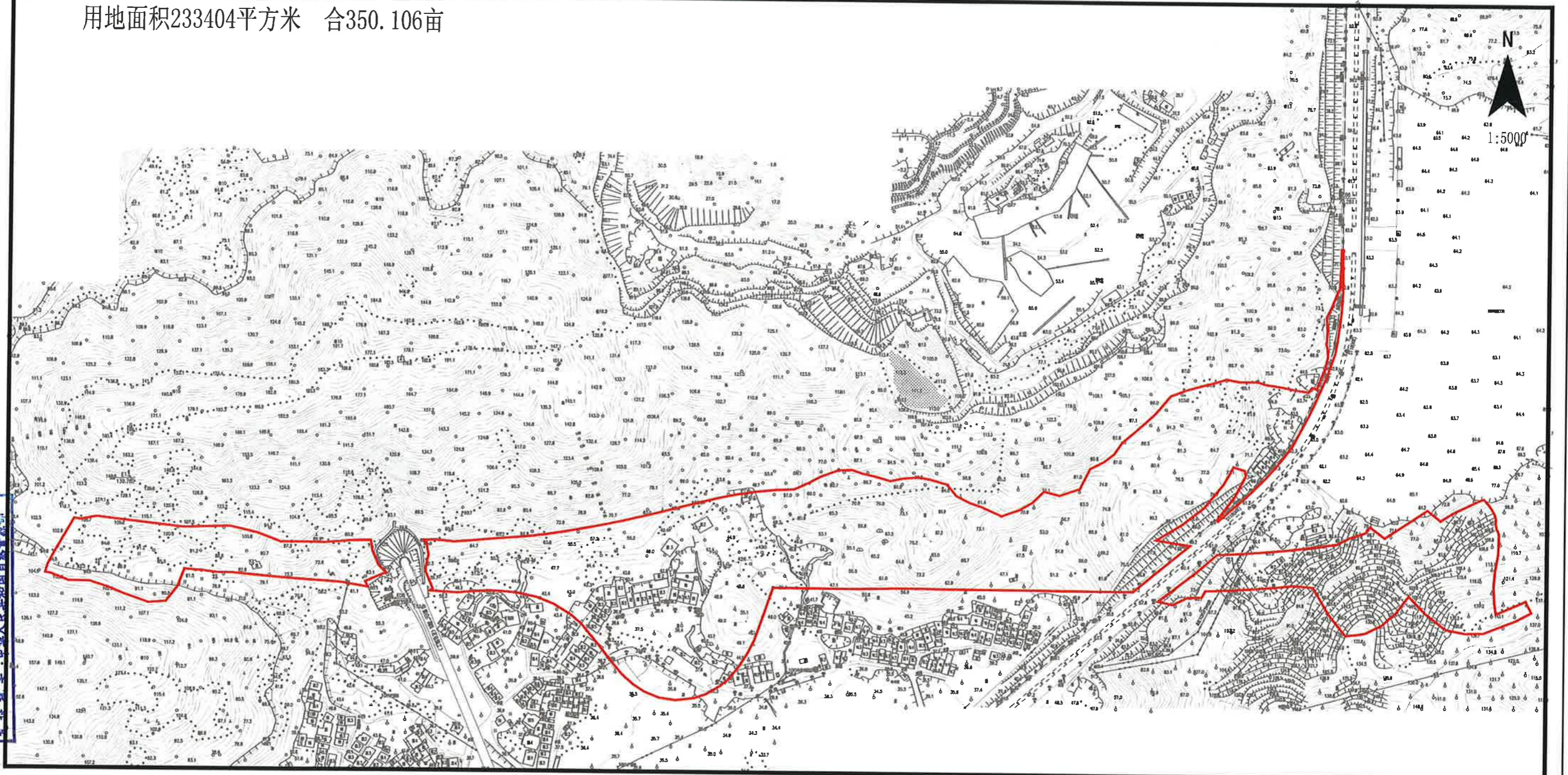
广州国测规信信息技术有限公司

征地补偿安置方案公告位置示意图

土地坐落：广州市增城区永宁街道

叶岭村罗屋股份经济合作社、叶岭村卢屋股份经济合作社、叶岭村肖屋股份经济合作社、叶岭村许屋股份经济合作社、叶岭村股份经济联社、叶岭村叶屋股份经济合作社

用地面积233404平方米 合350.106亩



测绘出图专用章

单位名称：广州国测测绘信息技术有限公司

证书编号：粤测字[2011]00000001号

有效期至：2015年12月31日

发证机关：中华人民共和国自然资源部

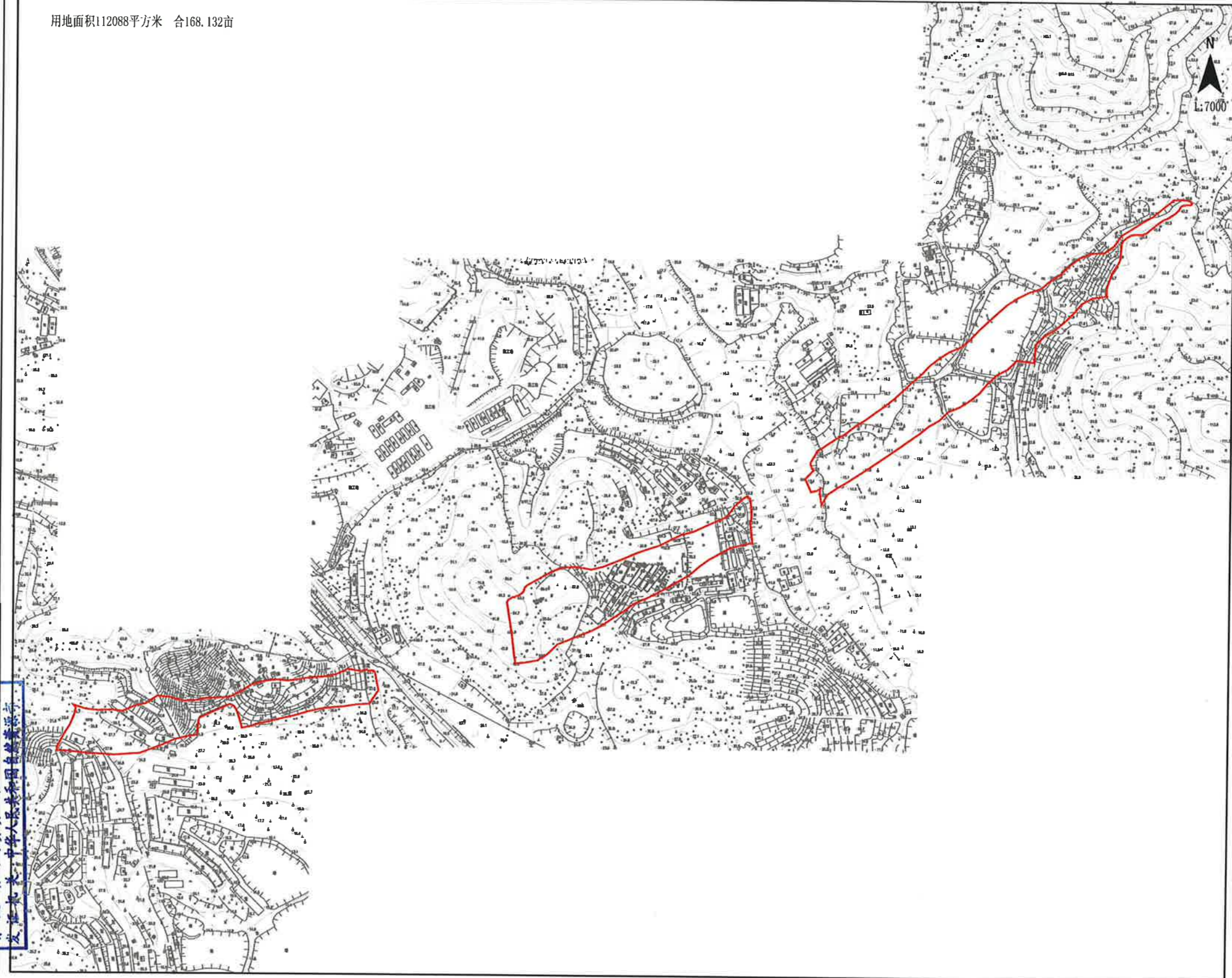
广州国测测绘信息技术有限公司

征地补偿安置方案公告位置示意图

土地坐落：广州市增城区石滩镇

石滩村沈元股份经济合作社、石滩村沈元上一股份经济合作社、石滩村沈元上二股份经济合作社、石滩村沈元中一股份经济合作社、石滩村沈元中二股份经济合作社、石滩村沈元下一股份经济合作社、石滩村沈元下二股份经济合作社、石滩村黄元自然村股份经济合作社
石滩村谢元一股份经济合作社、石滩村谢元二股份经济合作社、石滩村谢元三股份经济合作社、石滩村谢元四股份经济合作社、吓岗村股份经济联合社、吓岗村第一股份经济合作社、吓岗村第二股份经济合作社、吓岗村第三股份经济合作社、吓岗村第四股份经济合作社

用地面积112088平方米 合168.132亩



测绘出图专用章

单位名称：广州国测规信息技术有限公司

证书编号：粤地信字[2018]00000001号

有效期至：2023年12月31日

发证机关：中华人民共和国自然资源部

广州国测规信息技术有限公司

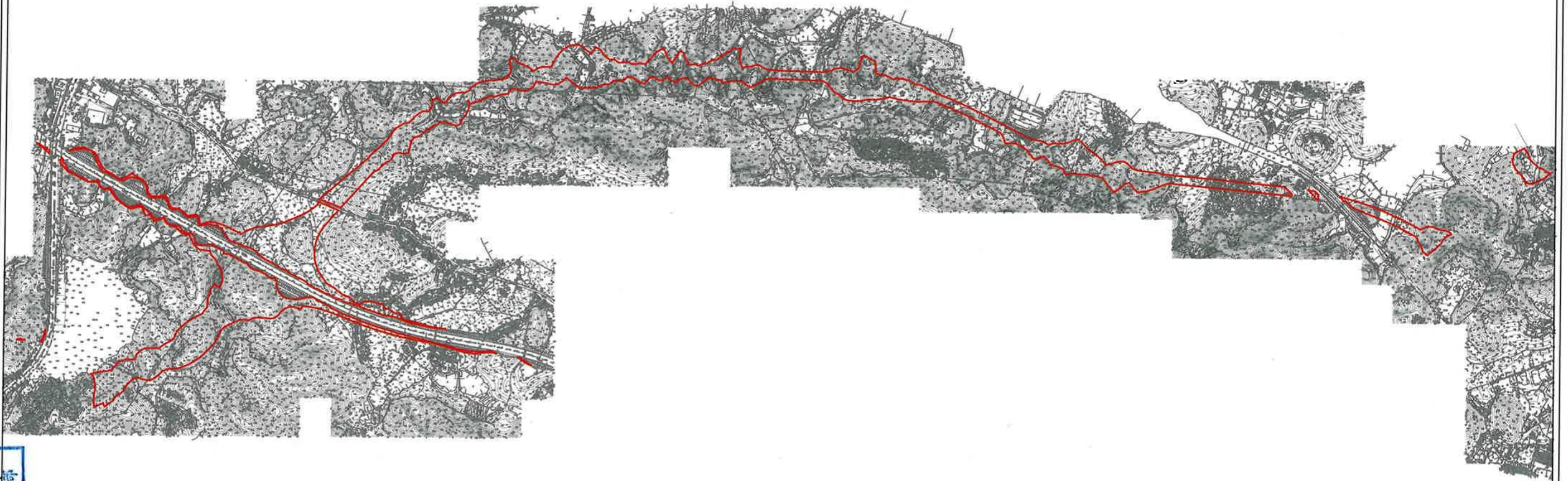
征地补偿安置方案公告位置示意图

土地坐落：广州市增城区中新镇

慈岭村股份经济联合社、莲塘村股份经济联合社、慈岭村高埔股份经济合作社、慈岭村公岭股份经济合作社、慈岭村轿岭股份经济合作社、慈岭村老屋股份经济合作社、慈岭村罗二股份经济合作社、慈岭村罗一股份经济合作社
慈岭村新屋股份经济合作社、慈岭村长岭股份经济合作社、慈岭村竹园股份经济合作社、九和村大珍股份经济合作社、联丰村大塘吓第八股份经济合作社、联丰村梯横第一股份经济合作社、莲塘村朱岗经济合作社
莲塘村朱岗第一股份经济合作社、莲塘村朱岗第二股份经济合作社、莲塘村朱岗第三股份经济合作社、莲塘村朱岗第四股份经济合作社、联丰村马岭第三股份经济合作社、联丰村马岭第七股份经济合作社
联丰村马岭第九股份经济合作社、联丰村莫罗洞第四股份经济合作社、联丰村莫罗洞第六股份经济合作社、联丰村张屋第五股份经济合作社、联丰村大塘吓第二股份经济合作社

用地面积693575平方米 合1040.363亩

N
1:19000



测绘出图专用章

单位名称：广州国测规测信息技术有限公司

广州国测规测信息技术有限公司

发证机关：中华人民共和国自然资源部

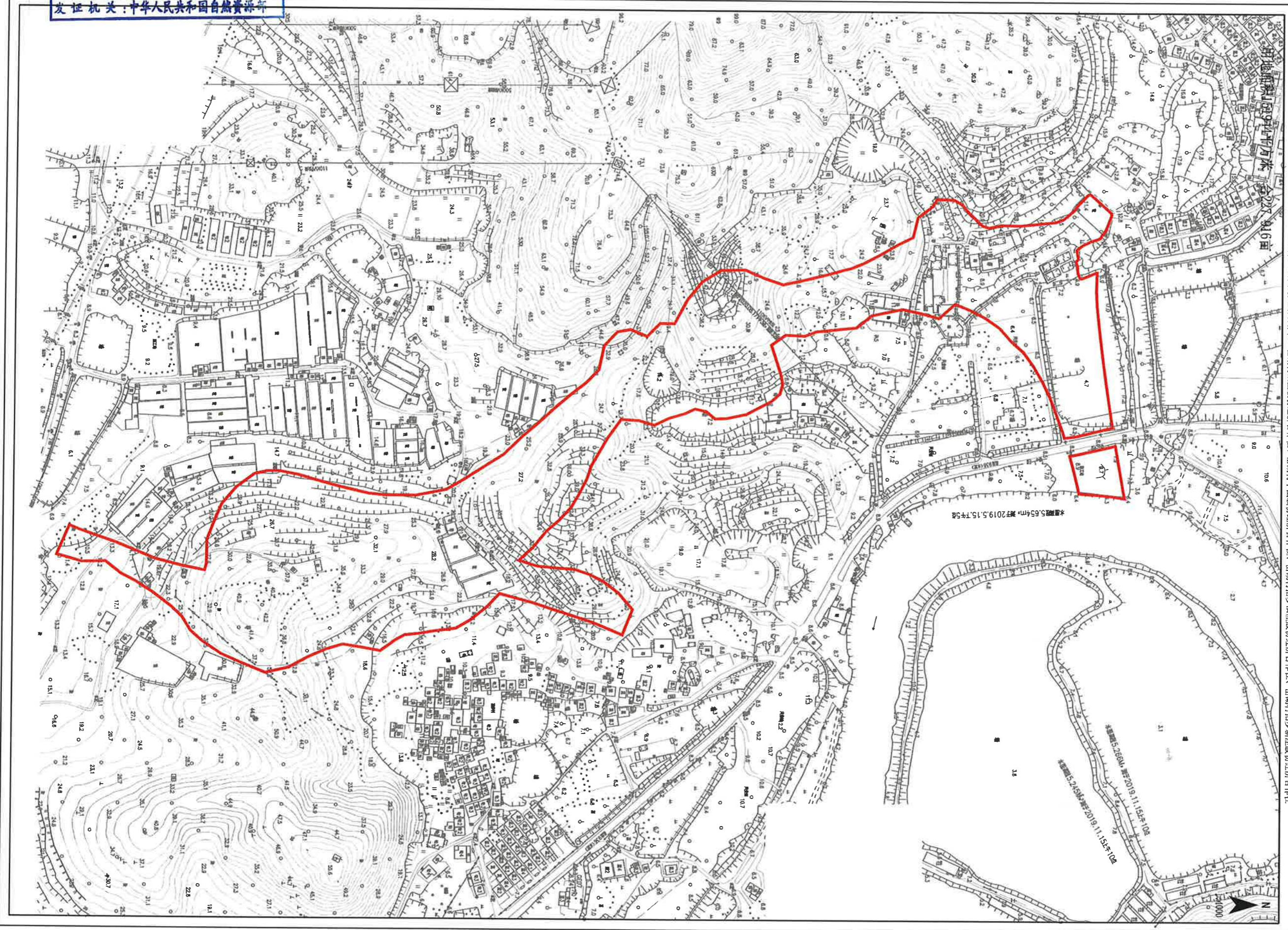
测绘出图专用章

单位名称：广州国测规划信息技术有限公司

资质证书编号：粤测资字1109686

有效期：与资质证书一致

发证机关：中华人民共和国自然资源部



岳湖村股份经济联合社、岳湖村沙河岗股份经济合作社、岳湖村上围股份经济合作社、岳湖村下围股份经济合作社、岳湖村招步旧屋股份经济合作社、岳湖村招步新屋股份经济合作社

征地补偿安置方案公告位置示意图

土地坐落：广州市增城区仙村镇

